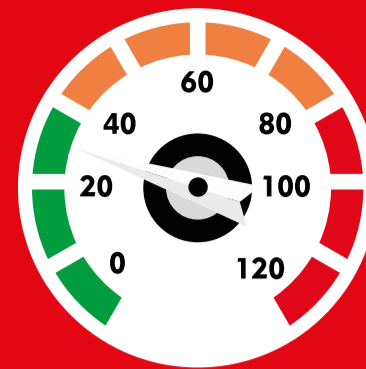


# Snelheid

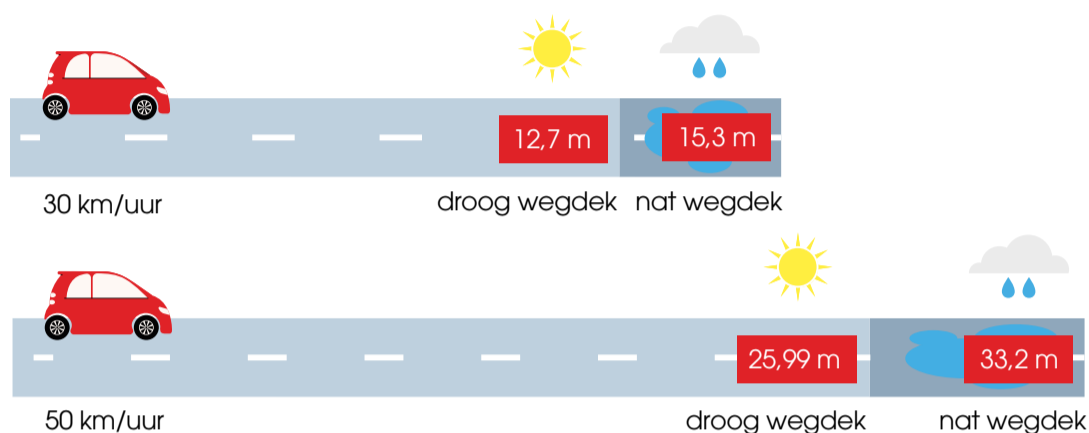
Te hard rijden vergroot de kans op ongelukken. Je remweg wordt langer en je moet meer informatie verwerken in minder tijd. Daarnaast vergroot een hogere rijsnelheid de impact bij een botsing en dus de kans op ernstig letsel. Houd je daarom aan de maximumsnelheid, vooral in de bebouwde kom.



## REM WEG

Hieronder zie je wat te hard rijden betekent voor de remweg.

**Let op:** de remweg verschilt voor **auto's**, **vrachtwagens** en **scooters** vanwege hun verschillende gewichten.



## SNELHEIDSREGELS

In Nederland gelden de volgende toegestane maximumsnelheden (tenzij anders is aangegeven).

Na 19:00 uur ligt de maximumsnelheid op sommige autosnelwegen hoger (120 km/uur of 130 km/uur)



Binnen de bebouwde kom



Buiten de bebouwde kom



Op de autosnelweg

## BOETEREGELS

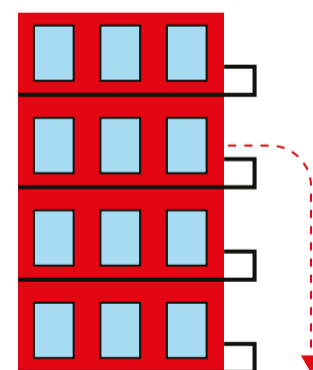
Omdat te hard rijden zo gevaarlijk is, kunnen de boetes hoog oplopen. In sommige gevallen kun je zelfs je rijbewijs kwijtraken. Houd je dus altijd aan de maximumsnelheid.

## FEITEN EN CIJFERS

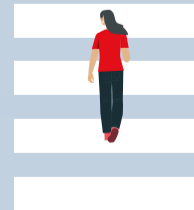
- † **1 op de 3** dodelijke verkeersongelukken is het gevolg van te hard rijden.
- ▮ **25-30% minder ongevallen** met letsel als iedereen zich aan de snelheidslimiet houdt.
- ⚙️ Naar schatting zijn er **jaarlijks 10 verkeersdoden en 200-300 ernstig gewonden** als gevolg van snelheidsovertredingen binnen de bebouwde kom.
- ⚙️ Een **kleine aanpassing kan een groot verschil maken**: van 50 naar 49 km/uur leidt naar verwachting tot 5,9% minder doden en 4% minder ernstig gewonden.
- 🚶 Een voetganger heeft bij een botsing met 30 km/uur een **overlevingskans** van meer dan 95%. Bij 50 km/uur daalt dit naar 85% en bij 80 km/uur is dit zelfs maar 5%

## IMPACT

Een botsing met 50 km/uur staat gelijk aan een val van 10 meter.



50



Ik maak  
een punt van  
nul.nl