



Periodiek Regionaal Onderzoek Verkeersveiligheid 2023

Resultaten en achtergronden



Ontwikkelingen in de geregistreerde cijfers

	2020	2021	2022	2023 *	Totalen
0 tm 3 jr	40	58	67	59	264
4 tm 11 jr	179	265	285	315	1249
12 tm 15 jr	278	333	486	590	1992
16 tm 17 jr	426	504	710	776	2856
18 tm 24 jr	1182	1535	1846	1800	7460
25 tm 59 jr	2990	3544	4548	4872	19067
60+	1435	1764	2268	2334	9227
N.b.	25	26	31	39	144
Totalen	6555	8029	10241	10.785	35610

Meer dan 24 mensen per dag

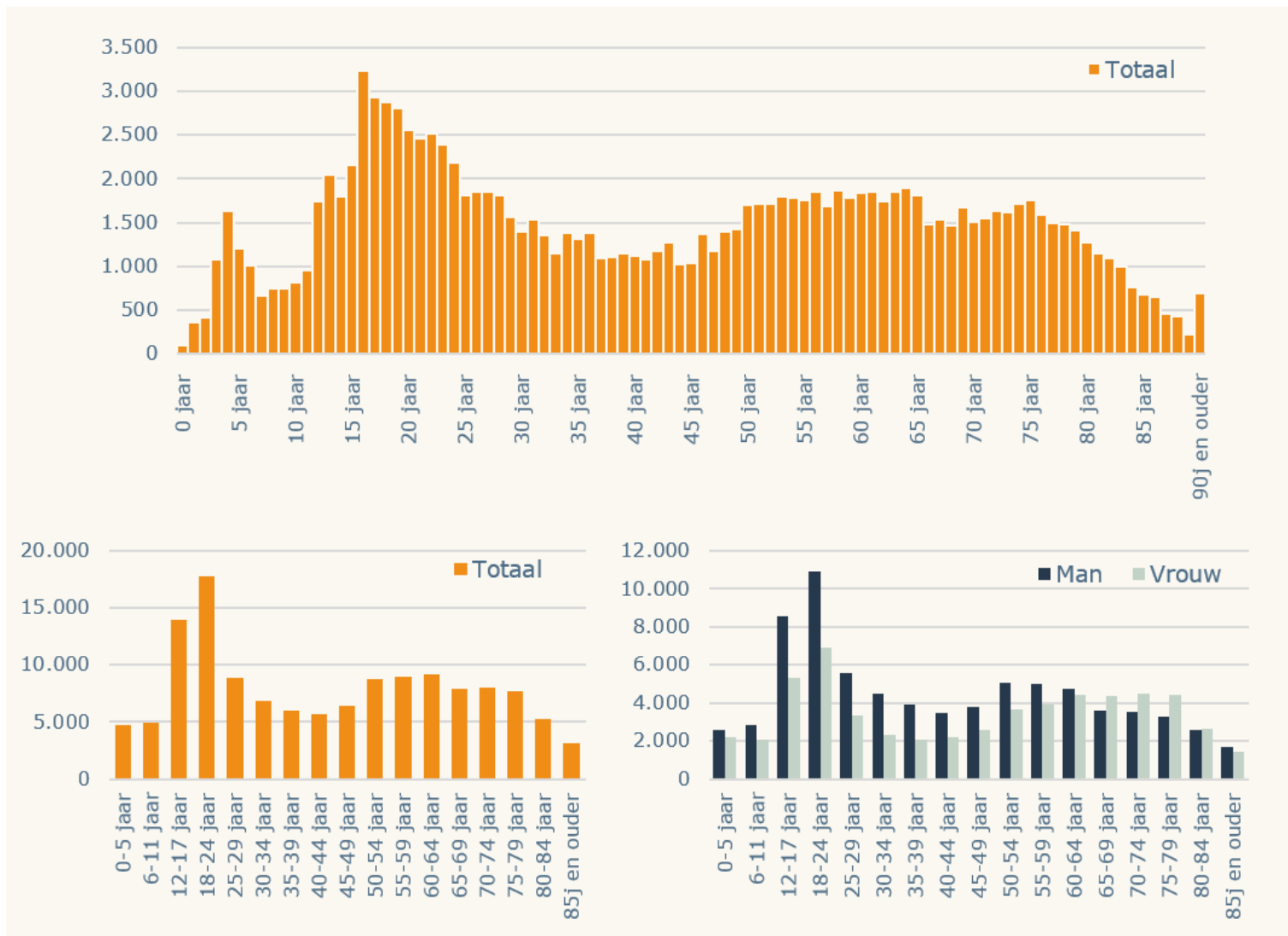
Top 3 riskante vervoerswijzen naar leeftijd

	Fiets	Bromfiets	Auto	voetganger	e-bike
0 tm 3 jr	59		76	68	
4 tm 11 jr	412		196	308	
12 tm 15 jr	1168	138			127
16 tm 17 jr	429	1667			108
18 tm 24 jr	1022	2747	1611		
25 tm 59 jr	4674	3107	4716		
60+	3428	1184	1195		



Landelijke cijfers, representatief voor Zuid-Holland

Figuur 6.3 Verkeersongevallen in 2022; Aantal SEH-bezoeken, naar leeftijd en geslacht van het slachtoffer



Bron: Letsel Informatie Systeem 2022, VeiligheidNL



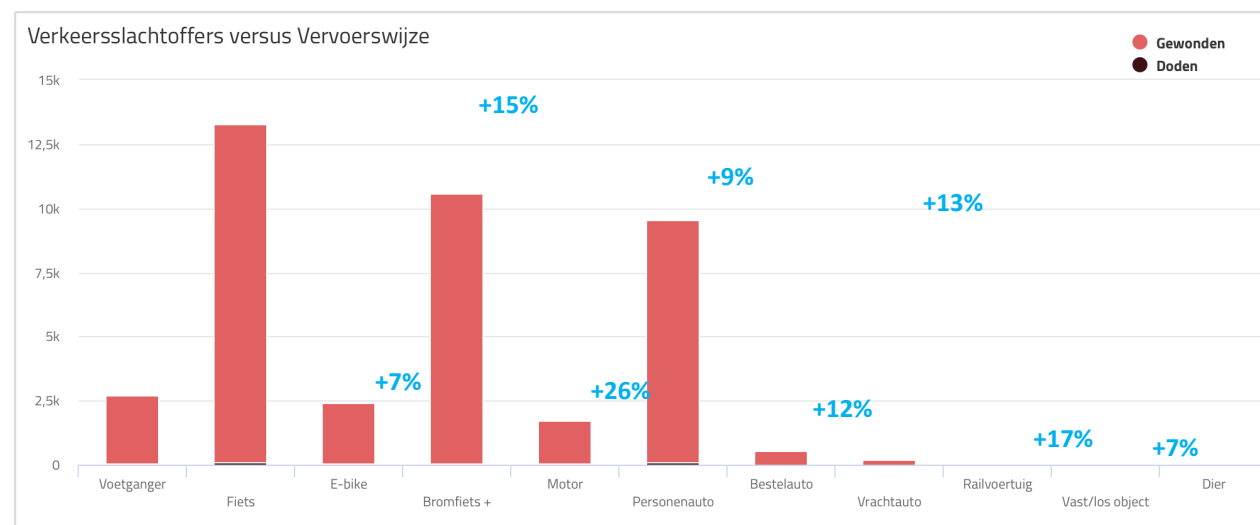
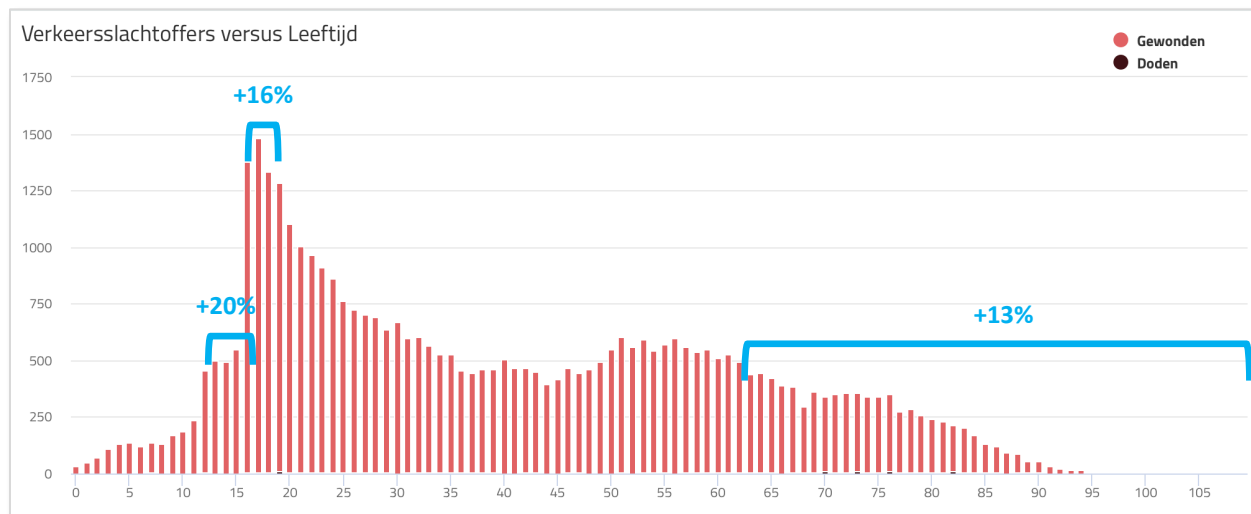
Slachtoffers in Zuid-Holland, 2019-2023*

*voorlopige cijfers



Slachtoffers in Zuid-Holland, 2019-2023*

*voorlopige cijfers

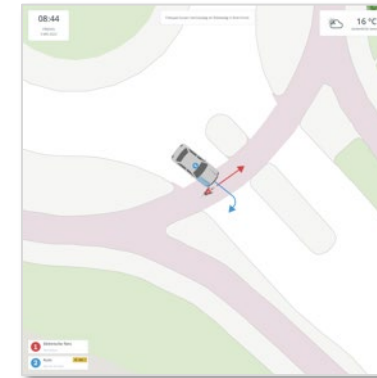


Onveilige locaties in Zuid-Holland, 2019-2023*

*voorlopige cijfers



CRASHR



m mobiel schade melden.nl

ROV
Zuid-Holland
maakteenpuntvannul.nl

BLIQ verkeersveiligheidsrapportage

Voorlopige jaarcijfers 2023

BLIQ
Focus op veilig en vlot verkeer
in Provincie Zuid-Holland

Verkeersveiligheidsrapportage
Periode 2019 t/m 2023

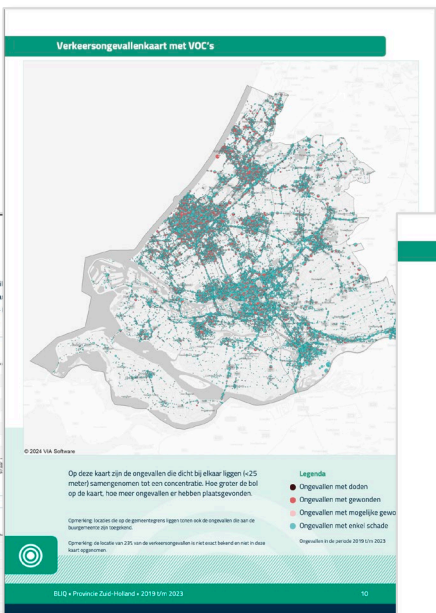
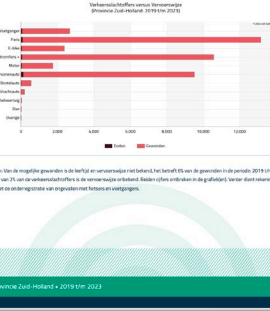
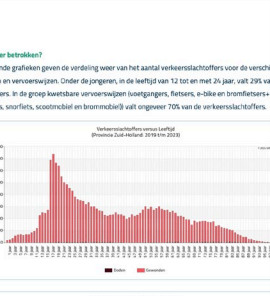
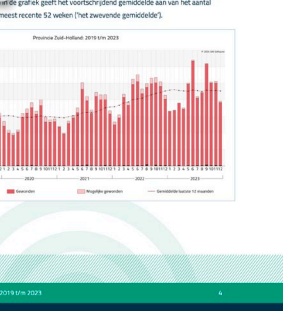
BLIQ wordt aangeboden door STAR

Wat is de veiligste gemeente?
Om gemeenten onderling te vergelijken wordt gekeken met het aantal verkeersdoodslachtoffers per 100.000 inwoners. Als we naar onderstaande tabel kijken is te zien welke gemeenten boven en welke onder het regio-gemiddelde liggen. Het aantal verkeersdoodslachtoffers per 100.000 inwoners ligt in de eerste gemeente ongeveer 6,7 keer hoger dan de laagste gemeente.

Rang	Naam	Doden	Gesneevden	Mogelijke gewonden	Verkeersdoodslachtoffers per 100.000 inwoners
1	Gemeente Rotterdam-Corfinus	9	408	6	408
2	Gemeente Hoopduin	4	1.034	19	1034
3	Gemeente Wierden	3	475	5	475
4	Gemeente Schiedamschenhoek	152	3.974	243	3974
5	Gemeente Lelidrecht	8	2.160	48	2160
6	Gemeente Landrecht	12	3.160	19	3160
7	Gemeente Noordwijk	5	670	5	670
8	Gemeente Zierikzee	3	188	2	188
9	Gemeente Westland	21	1.048	27	1048
10	Gemeente Westland	9	1.285	34	1285
11	Gemeente Westland	4	1.743	39	1743
12	Gemeente Westland	1	808	11	808
13	Gemeente Westland	12	6.913	1.037	6913
2023	Totaal	390	14.818	2.436	

Wanneer is de veiligste maand?
De volgende grafiek geeft de verdeling weer van het aantal verkeersdoodslachtoffers voor de verschillende maanden. De maand met het laagste aantal verkeersdoodslachtoffers is de maand mei, met 20 doden.

Maand	Doden	Gesneevden	Mogelijke gewonden
Januari	1	133	4
Februari	3	430	5
Maart	1	179	12
April	1	278	20
Mei	2	405	8
Juni	7	380	67
Juli	22	624	30
Augustus	2	364	37
September	3	242	2
Oktober	2	278	23
November	2	405	44
December	6	436	58
Totaal	5	3.18	36



Top 10 meest onveilige trajecten

Top 10 van basis van de ongevallenwaarde, uitgedrukt in de lijst, per km in 2023. Dit is de hoogste waarde, maar van het traject met het laagste aantal ongevallen.

Rang	Naam	Score
1	S111	Score
2	ENSCHEDELAAN, LEGGELOSTRAAT, LEYDIG, MEULSTRAAT	Score
3	DEINDEBOECSTRAAT, EDHARD VAN BENUWAAL, JONAN WAGENMAARSTRAAT, LAAN 10	Score
4	W45B	Score
5	S120	Score
6	MARTINUS NIEHOEPLAAN	Score
7	GOUDENREGENPLEIN, GOUDENREGENSTRAAT	Score
8	THORSEDELAAN	Score
9	ALCAARSTRAAT, GERIT KASTDINGSTRAAT, HEINENSTRAAT, HOEVAAR, SCHRIJVERLAAN	Score
10	ESCAMPLAAN, SOESTDIJKSEWEGE	Score



Resultaten PROV 2023

Aanvullend op onderzoek IenW

Volwassenen- en jongerendeel

4.856 respondenten

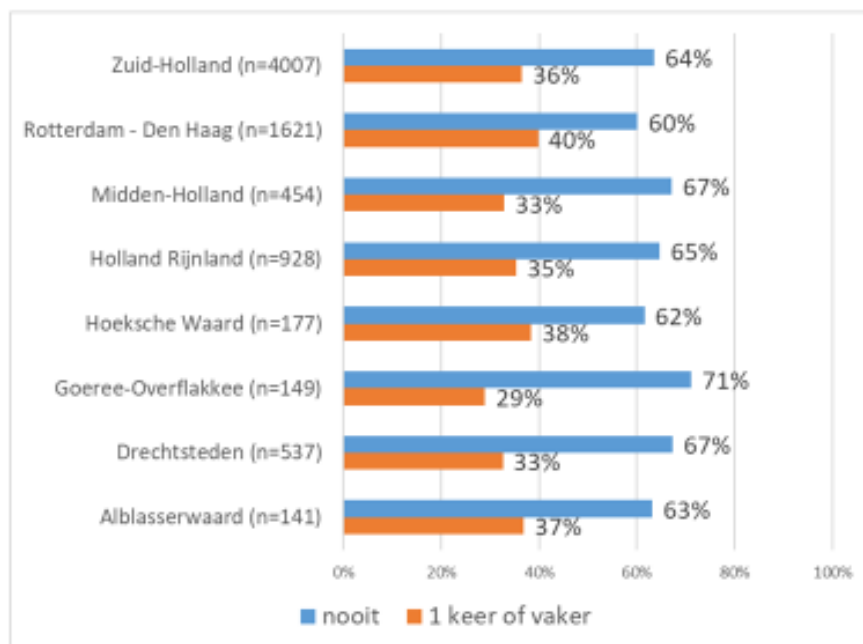
Gedragingen op basis van SPI's en draagvlak voor maatregelen

- Rijden onder invloed
- Mobiel vasthouden / bedienen
- Beveiligingsmiddelen
 - Snelheid
 - Fietsverlichting

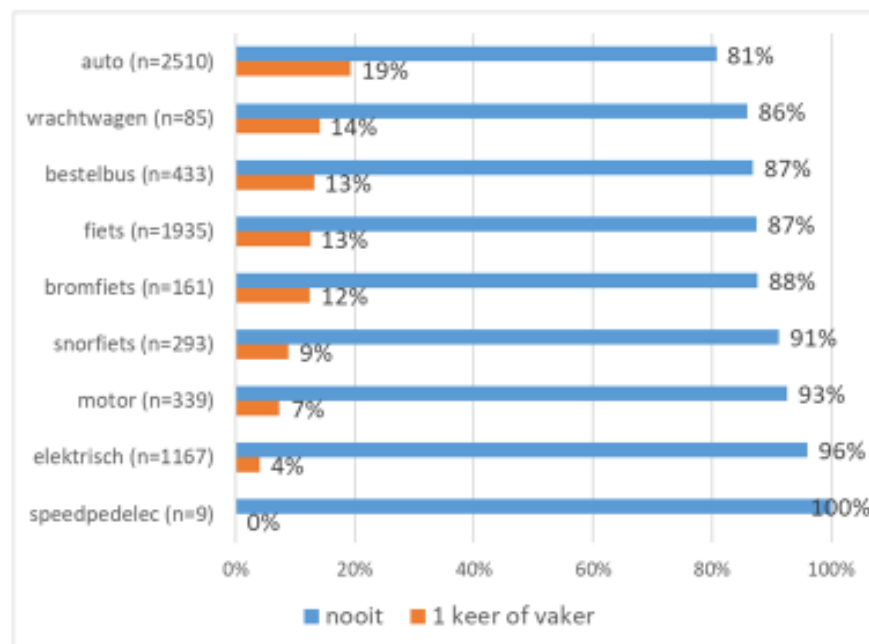
Zelfgerapporteerd gedrag



Telefoongebruik en vermoeidheid

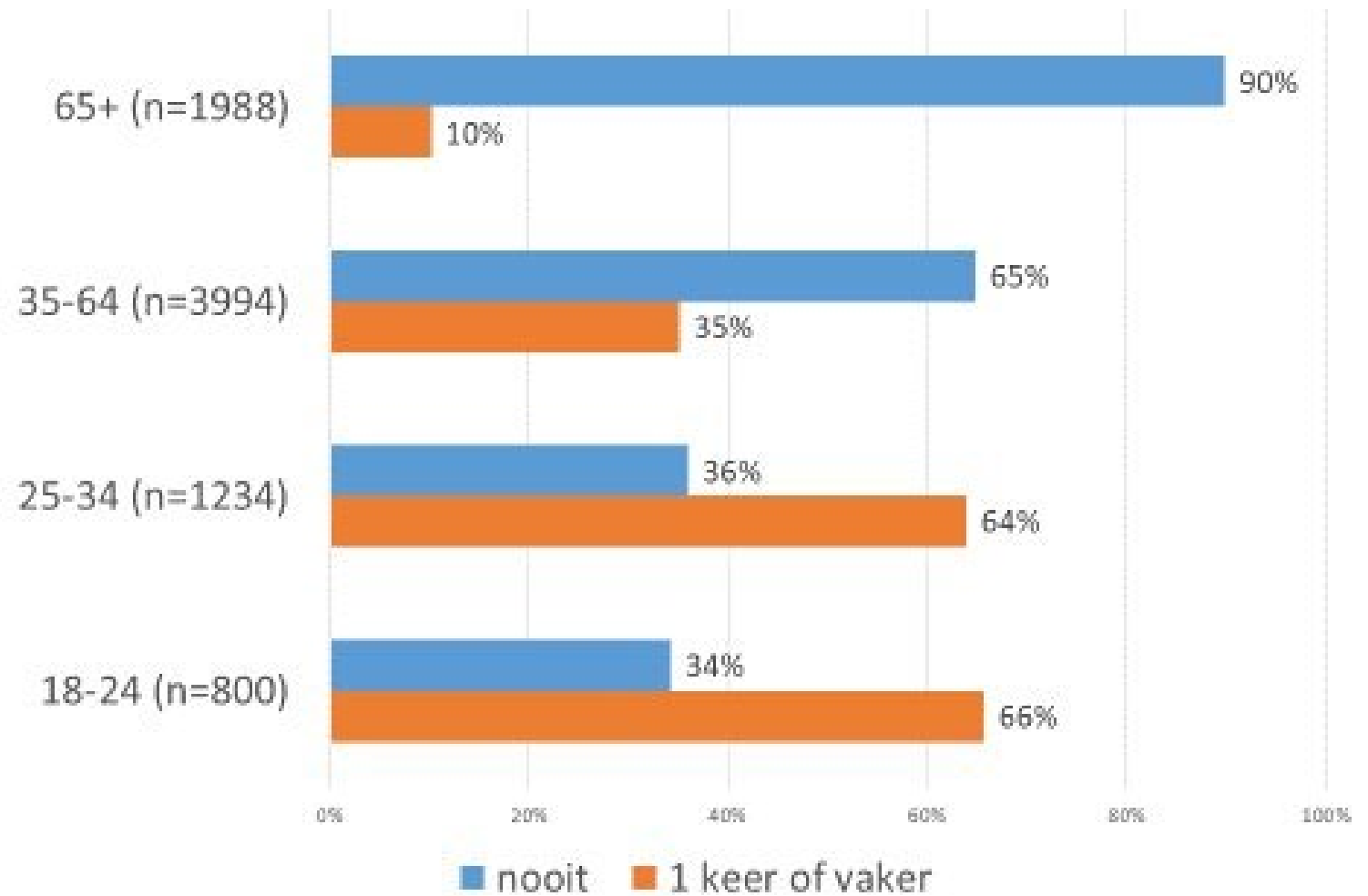


Vasthouden of bedienen van telefoon per regio



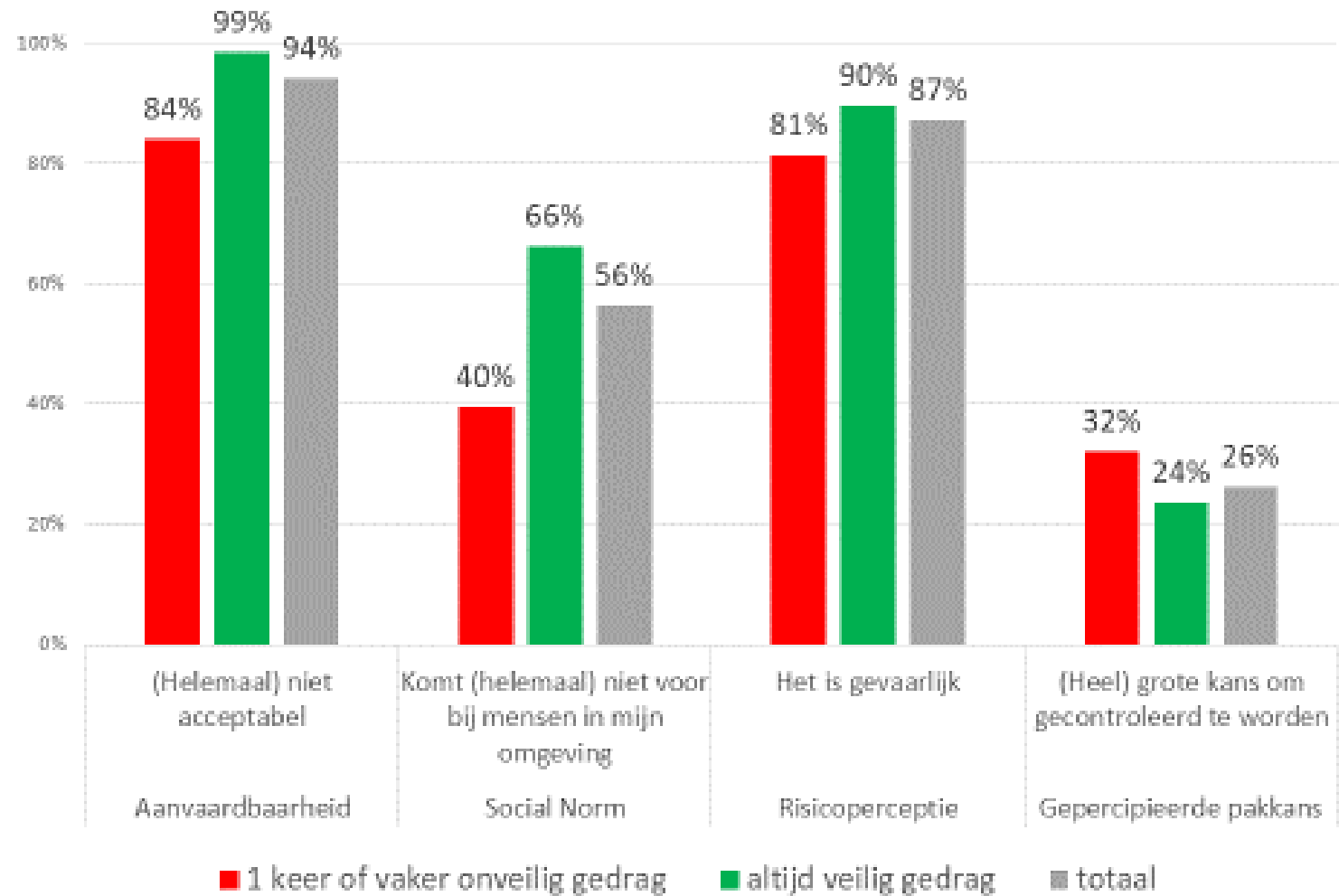
Vermoeidheid per vervoermiddel

Leeftijd en gebruik mobiele telefoon

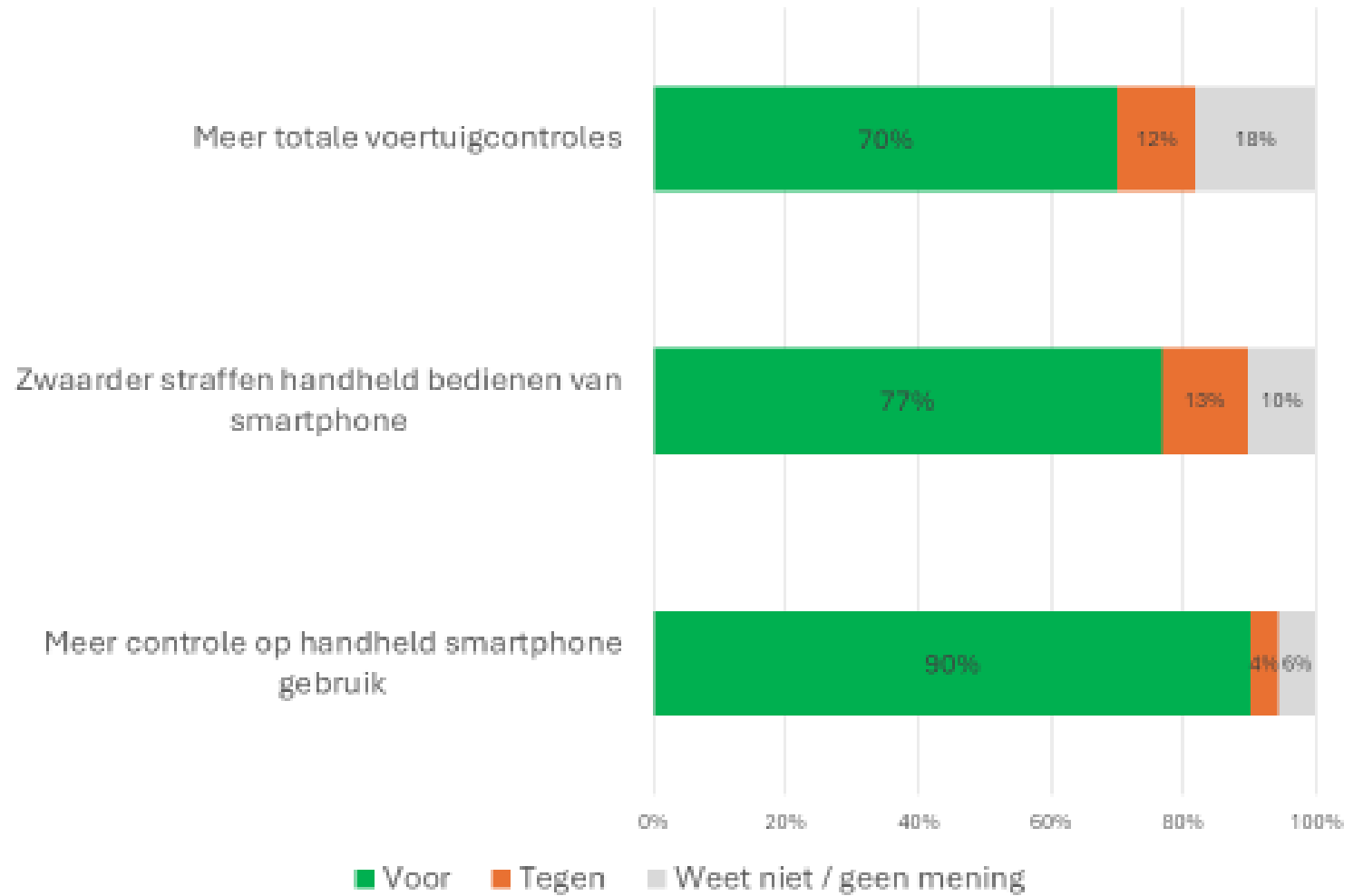


Gedrags- factoren

36% gebruikt
telefoon in het
verkeer



**Gewenste
maatregelen**
pak mobiel
telefoongebruik
aan



BESCHIKBARE MIDDELEN



Thema's:

Rijden onder invloed*
Afleiding*
Snelheid*
Fietsverlichting*
Beveiligingsmiddelen*

en ook

Kwetsbare verkeersdeelnemers
Onervaren verkeersdeelnemers

*Ouders!



BESCHIKBARE MIDDELEN



Thema's:

Rijden onder invloed*

Afleiding*

Snelheid*

Fietsverlichting*

Beveiligingsmiddelen*

en ook

Kwetsbare verkeersdeelnemers

Onervaren verkeersdeelnemers

*Ouders!



Beschikbare middelen

 **#impact**

Veilig verkeer begint bij jou



Interventie	Leeftijd	Modaliteiten	Locatie	Thema's	Doelen
Stichting TeamAlert (www.teamalert.nl)					
Blikveld	17 t/m 24			Risicoperceptie	II, III, IV
Blikveld op straat	17 t/m 24			Risicoperceptie	II, III, IV
Scooter Elite	15 t/m 18			Risicoperceptie	I, II, IV
Missie 3014	12 t/m 18			Afleiding	II, III, IV
Escape Depp	12 t/m 18			Afleiding	I, III, IV
Your Message	16 t/m 20			Afleiding, diverse	II, III, IV
Go.MOND	12 t/m 24			Afleiding	IV
Muurvast	12 t/m 18			Afleiding	II, III, IV
The Day After	16 t/m 18			Rijden onder invloed, Zelfcontrole	IV
Bobzone	18 t/m 24			Rijden onder invloed	II, IV
Bobtival	18 t/m 24			Rijden onder invloed	II, IV
StreetTalk alcohol/drugs	18 t/m 24			Rijden onder invloed	III, IV
StreetTalk afleiding	12 t/m 24			Afleiding	II, III, IV
Witte Woas	18 t/m 24			Rijden onder invloed	III, IV
Escopabel	18 t/m 24			Rijden onder invloed	II, IV
StreetTalk snelheid	18 t/m 24			Snelheid	II, III, IV
Kruispunt-3	12 t/m 20			Rijden onder invloed, Afleiding, Snelheid, Fietsverlichting	II, III, IV
Kruispunt	12 t/m 20			Rijden onder invloed, Afleiding, Snelheid, Fietsverlichting	II, III, IV
Show Yourself	12 t/m 24			Fietsverlichting	II, III, IV
Campagne Ri.Baloverrij	18 t/m 24			Rijden onder invloed	in overleg
Campagne Ri.Druaverrij	18 t/m 24			Rijden onder invloed	in overleg
Campagne Even Off	18 t/m 24			Afleiding	in overleg

Interventie	Leeftijd	Modaliteiten	Locatie	Thema's	Doelen
ROV Zuid-Holland (www.rovzhd.nl)					
Bezorg Veilig	16 t/m 24			Rijden onder invloed, Afleiding, Snelheid, Fietsverlichting, Risicoperceptie, Zelfcontrole	II, III, IV
Bureau Leefstijl (www.bureauleefstijl.nl)					
Ouderavond	ouders van 16 t/m 24-jarigen			Rijden onder invloed	II, III, IV



Beschikbare middelen

doortrappen
veiliger fietsen tot je 100^{ste}

Thema's:

Rijden onder invloed

Afleiding

Snelheid

Fietsverlichting

Beveiligingsmiddelen (helm)

en ook

Kwetsbare verkeersdeelnemers

Onervaren verkeersdeelnemers



Beschikbare middelen

- Campagnes en campagneteams: toolkits, interventies, teams



Thema's:

Rijden onder invloed
Afleiding
Snelheid
Fietsverlichting
Beveiligingsmiddelen (helm)

en ook

Kwetsbare verkeersdeelnemers
Onervaren verkeersdeelnemers



32240

