

Alles wat je moet weten

over de elektrische step



Regelmatig zie je elektrische steps (e-steps) rijden op de weg, het fietspad of zelfs de stoep. Jong en oud rijden op dit nieuwe vervoermiddel. Maar wat mag nu wel en wat niet? Wat zijn de regels voor deze e-steps? We hebben de 14 meestgestelde vragen en antwoorden voor jou verzameld!

Wat is een e-step?

Een e-step is een elektrische step. Er zit een batterij in waardoor de step "vanzelf" rijdt als je de gashendel indrukt. Je hoeft dus niet zelf te stappen. De batterij die in de step zit, moet je (net als bij een e-bike) opladen.



Mag ik met mijn e-step de openbare weg op?

Een e-step geldt voor de wet als een 'bijzondere bromfiets'. Dit komt omdat de e-steps hier het meest op lijken en er in de wet nog geen andere categorie is gemaakt waar deze steps onder kunnen vallen.

De e-step mag op de openbare weg rijden als hij voldoet aan twee voorwaarden:

1. Hij is goedgekeurd door de RDW;
2. Hij is WA-verzekerd (wettelijke aansprakelijkheidsverzekering).

LET OP: De meeste e-steps zijn in Nederland niet goedgekeurd door de RDW en dus verboden op de openbare weg.



Meer informatie over de e-step?

maakeenpuntvannul.nl/e-step





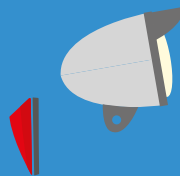
Wat gebeurt er als ik met een onverzekerde en/of niet goedgekeurde e-step de weg op ga?

Het is verboden om met een niet-goedgekeurde en niet-WA-verzekerde e-step de weg op te gaan. Doe je dat toch? Dan riskeer je een boete. Het boetebedrag is 280 euro plus 9 euro administratiekosten. De politie kan de (niet-goedgekeurde en/of niet-verzekerde) e-step ook in beslag nemen.

LET OP: Rijd je op een niet-verzekerde e-step of ben je jonger dan 16 jaar? Dan heeft dat grote negatieve gevolgen als je betrokken raakt bij een ongeluk. Je moet in dat geval je eigen schade betalen en mogelijk ook de schade van anderen. Rijd daarom nooit op een onverzekerde e-step.

Hoe zit het met de verlichting op een (goedgekeurde) e-step?

Een e-step moet aan de voorkant een wit licht hebben en aan de achterkant een rood licht. Ook moet de e-step voorzien zijn van goed zichtbare reflectoren.



Kan ik een e-step in het buitenland kopen?

In het buitenland zie je vaker e-steps rijden dan in Nederland. Ook een e-step die je in het buitenland koopt, moet voldoen aan de Nederlandse eisen. Als een e-step in een ander land de weg op mag, wil dat niet zeggen dat het ook in Nederland mag. Controleer vooraf op www.rdw.nl of jouw e-step is goedgekeurd.

Hoe oud moet je zijn om op een e-step te rijden?

Je mag pas op een e-step rijden als je 16 jaar of ouder bent. Hiermee is direct duidelijk dat een e-step geen vervoermiddel is voor kinderen.

LET OP: Een e-step is geen speelgoed.

16+



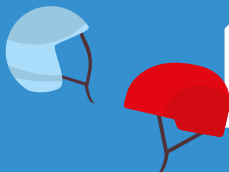
Meer informatie over de e-step?

maakeenpuntvannul.nl/e-step

0 Ik maak
een punt van
nul.nl

Hoe hard mag een e-step rijden?

Een e-step mag maximaal 25 kilometer per uur rijden. Dat is best hard! Het is even hard als een snorfiets.

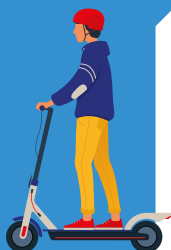


Moet ik een helm op als ik op een e-step rijd?

Nee, een helm is niet verplicht. Voor je eigen veiligheid is het wel verstandig om een helm dragen.

Heb ik een rijbewijs nodig om op een e-step te rijden?

Nee, je hebt geen rijbewijs nodig om op een e-step te mogen rijden. Wel moet je 16 jaar of ouder zijn om op een e-step op de openbare weg te rijden.



Hoe weet ik of mijn e-step is goedgekeurd?

Via de website van de RDW kan je bekijken of jouw e-step is goedgekeurd. Bekijk hiervoor de toelatingseisen van bijzondere bromfietsen op www.rdw.nl.

Vergeet niet je goedgekeurde e-step WA te verzekeren - anders mag je alsnog niet de weg op.

Waar moet ik met mijn e-step rijden op de openbare weg?

Je moet op het bromfietspad rijden. Als er geen bromfietspad is, dan moet je op de weg rijden met je e-step. Je moet zoveel mogelijk rechts rijden op het bromfietspad of op de weg. Je mag niet op de stoep rijden met je e-step.



Meer informatie over de e-step?

maakeenpuntvannul.nl/e-step





Hoe kan ik mijn e-step verzekeren?

Je mag alleen met je e-step op de openbare weg rijden als deze WA-verzekerd is. Je e-step verzekeren doe je bij een verzekeringsmaatschappij. Een verzekerde e-step herken je aan het verzekeringsplaatje of de verzekeringssticker. De e-step heeft dan ook een voertuigidentificatienummer (VIN).

LET OP: Alleen goedgekeurde e-steps kunnen worden verzekerd. Koop een e-step daarom alleen als je zeker weet dat het type is goedgekeurd door de RDW. Zo voorkom je teleurstellingen na je aankoop.

Mijn e-step heeft trapondersteuning.

Mag hij dan wel de weg op?



Met trapondersteuning wordt bedoeld dat de step niet alleen op de batterij werkt. Om vooruit te komen, moet je op dit type e-steps ook zelf actief stappen. Een e-step met trapondersteuning is wel toegestaan! Bekijk de lijst van de RDW op www.rdw.nl.



Waar moet ik nog meer op letten bij het gebruik van een (goedgekeurde) e-step?

Net als bij andere voertuigen zoals de fiets, e-bike of scooter is het verboden om te bellen of te appen tijdens het rijden. Ook mag je geen e-step besturen als je onder invloed bent van alcohol, drugs en sommige medicijnen. De normale verkeersregels gelden ook voor e-steps.



**Laten we veilig omgaan met de e-step.
Samen maken we een punt van nul!**

Meer informatie over de e-step?

maakeenpuntvannul.nl/e-step

